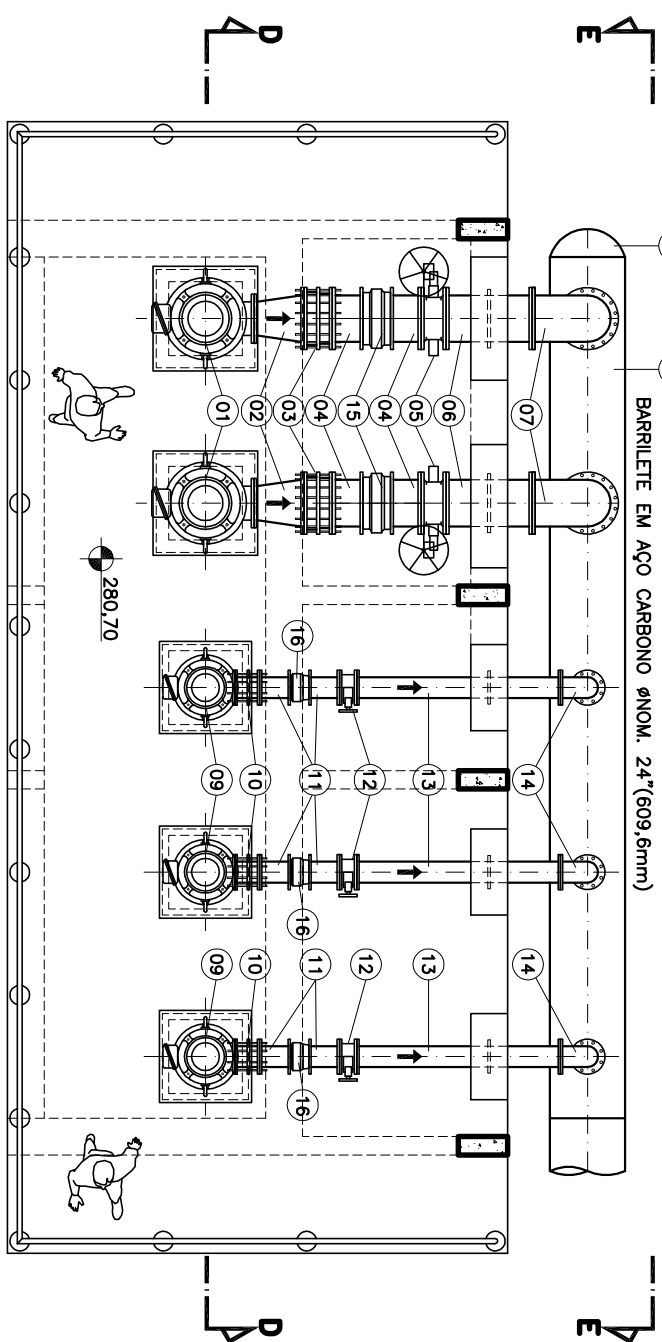
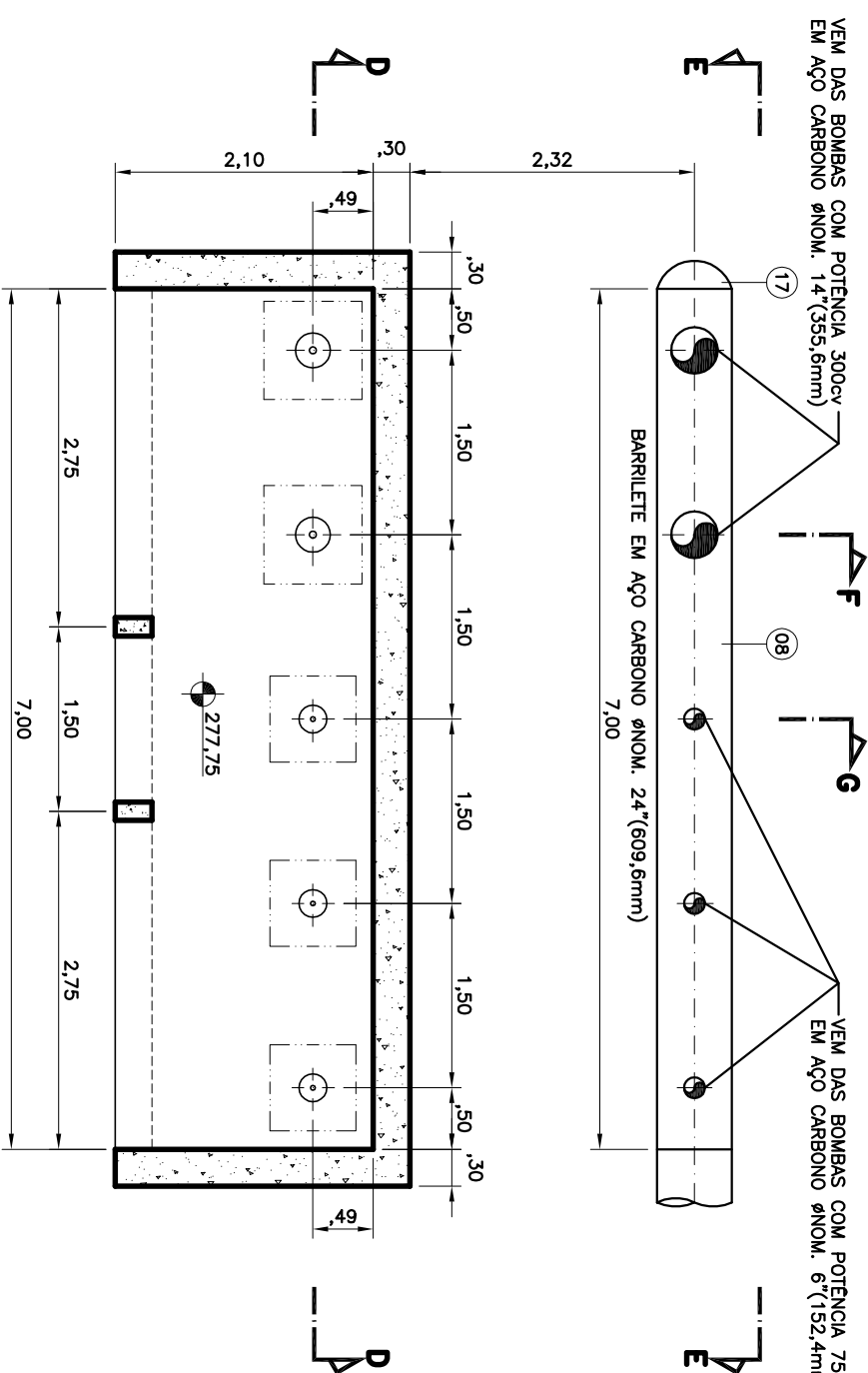


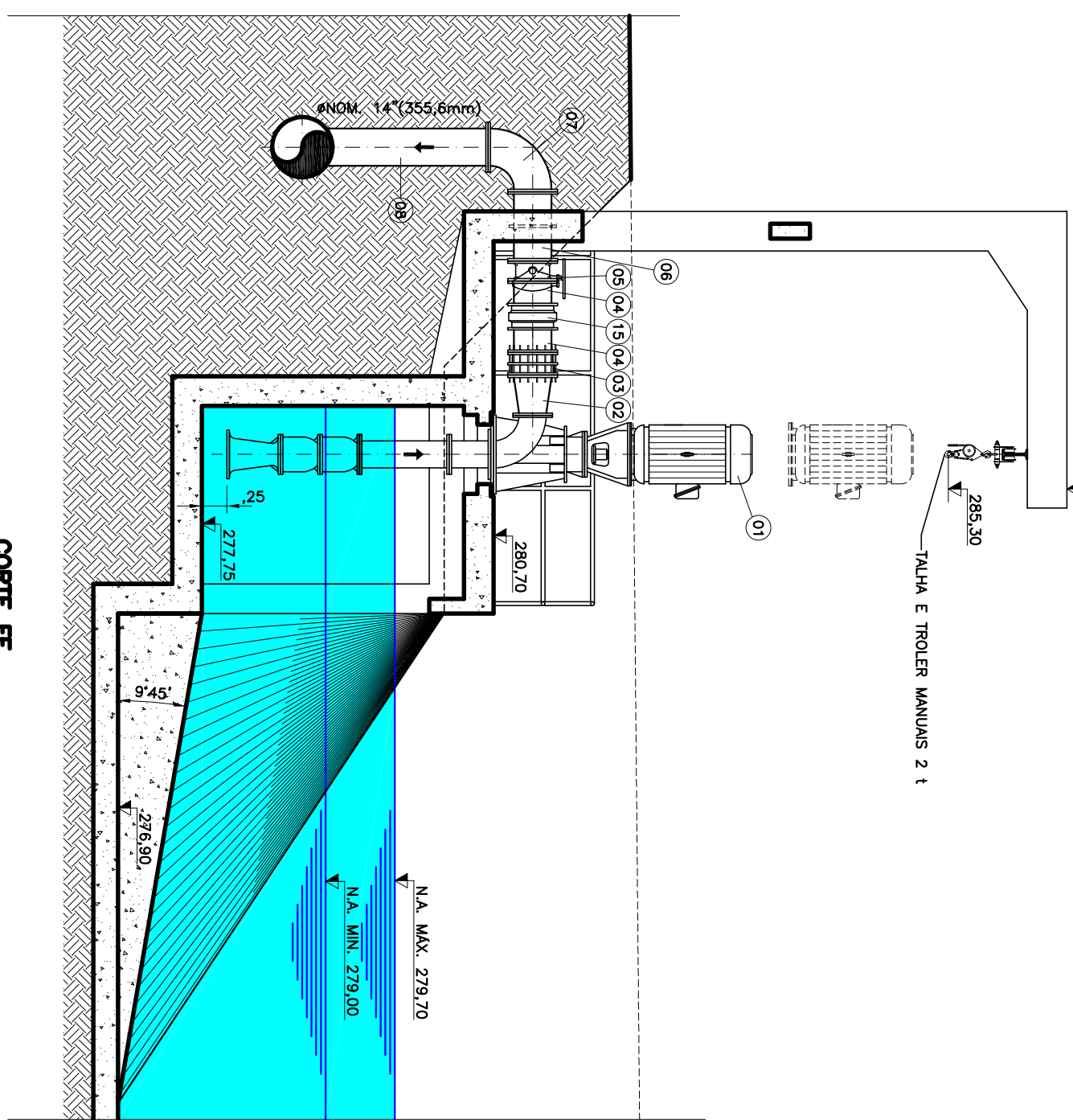
PLANTA DO NÍVEL 286,50m



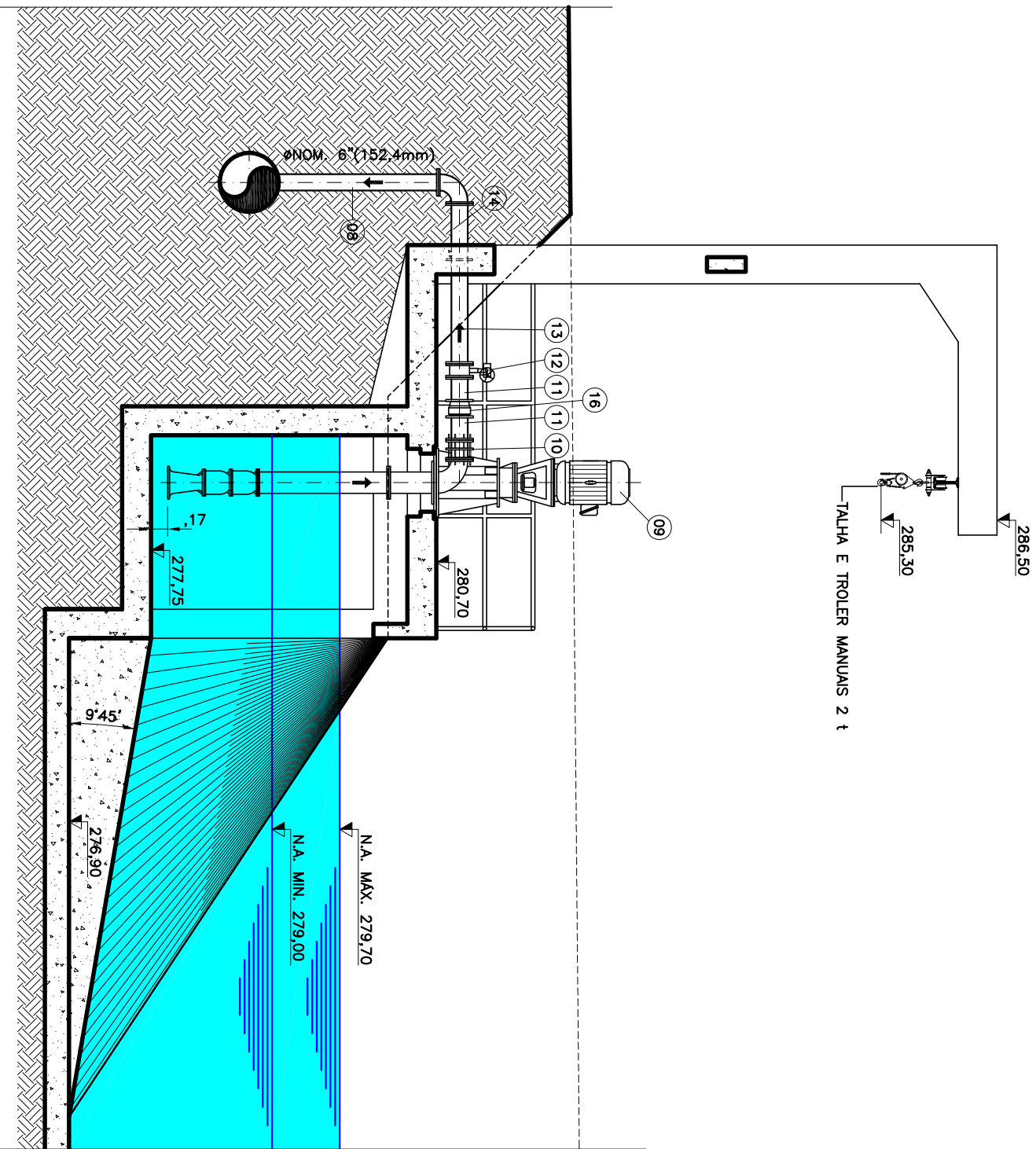
PLANTA DO NÍVEL 280,70m



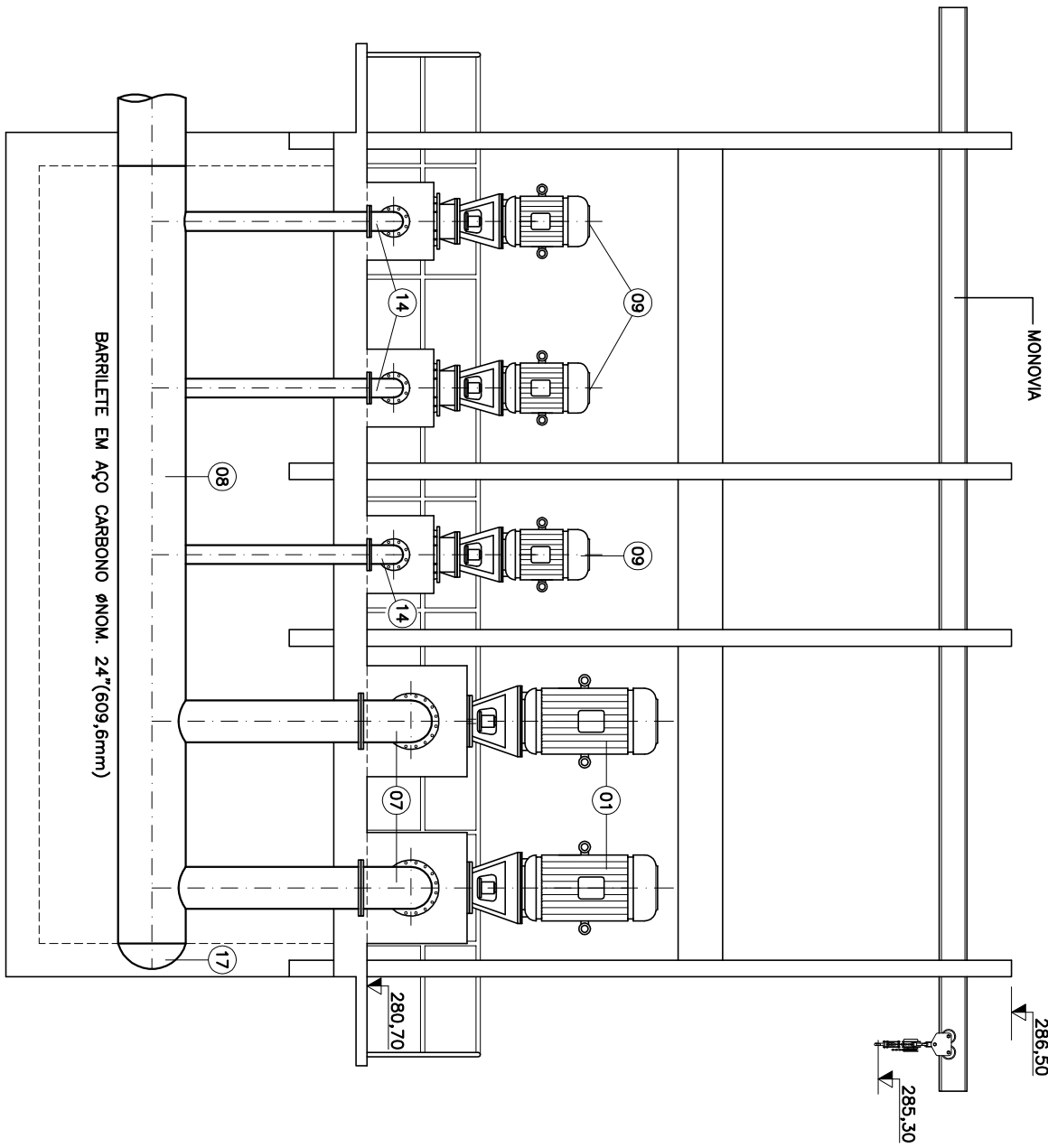
PLANTA DO NÍVEL 277,75m



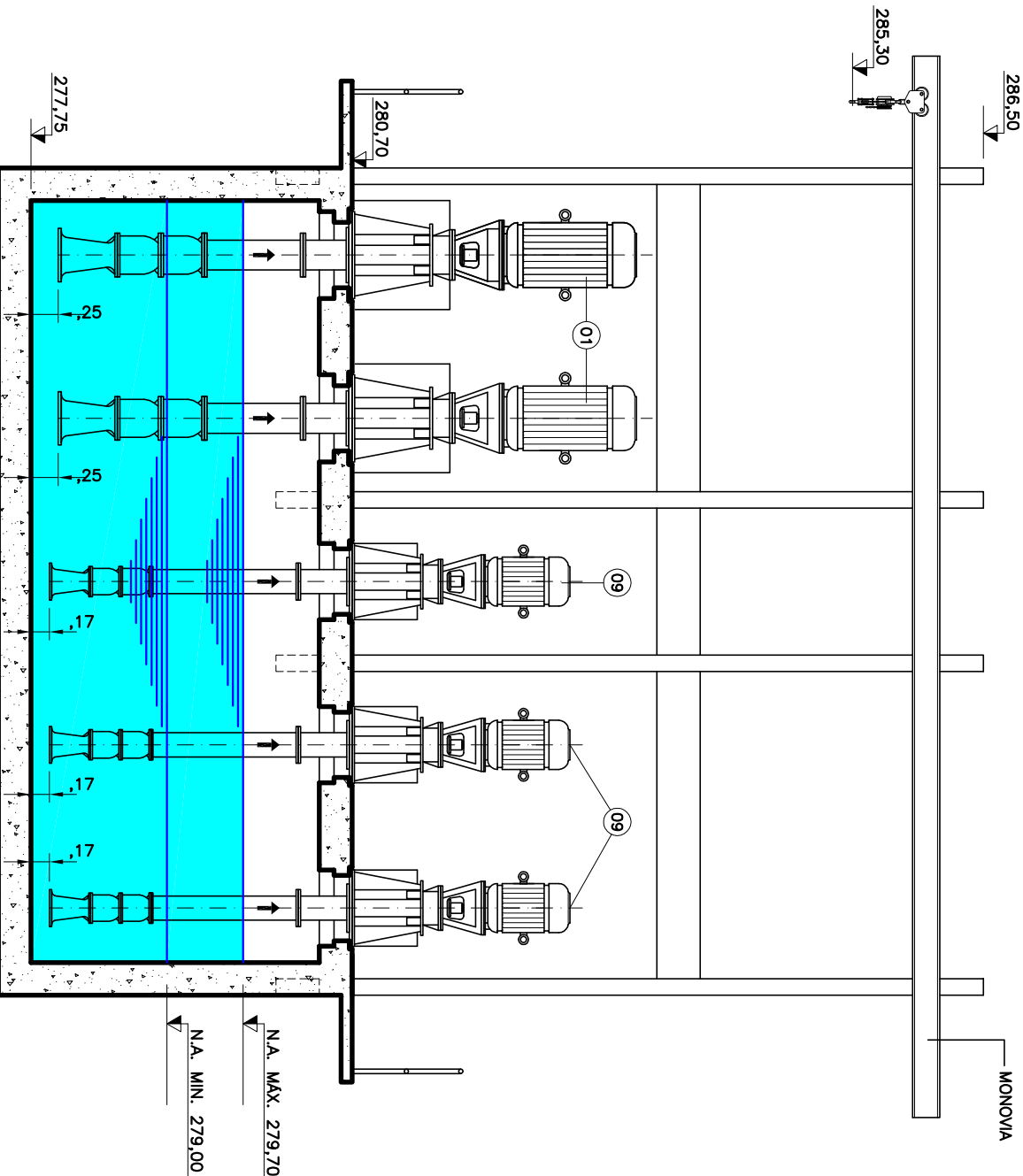
CORTE FF



CORTE GG



CORTE EE



CORTE DD

RELATÓRIO DE MATERIAL		
ITEM	DISCRIMINAÇÃO	QUANT. UNID.
01	CONJUNTO MOTOR-BOMBA COM POTÊNCIA DE 300cv	02 UN
02	REDUÇÃO CONCENTRICA EM AÇO CARBONO COM FLANQUES 1500	02 UN
03	FLANQUE PN-10, ØNOM. 150mm	04 UN
04	FLANQUE PN-10, ØNOM. 150mm	04 UN
05	VALVULA BORBOLETA EM F.T. DOCTIL COM FLANQUES PN-10 E VOLANTE	02 UN
06	VALVULA BORBOLETA EM F.T. DOCTIL COM FLANQUES PN-10 E VOLANTE	02 UN
07	PIEDA ESPECIAL EM AÇO CARBONO ØNOM. 150mm	01 UN
08	PIEDA ESPECIAL EM AÇO CARBONO ØNOM. 150mm	01 UN
09	CONJUNTO MOTOR-BOMBA COM POTÊNCIA DE 75cv	03 UN
10	FLANQUE PN-10, ØNOM. 150mm	03 UN
11	FLANQUE PN-10, ØNOM. 150mm	06 UN
12	VALVULA BORBOLETA EM AÇO CARBONO COM FLANQUES PN-10 E VOLANTE	03 UN
13	VALVULA BORBOLETA EM AÇO CARBONO COM FLANQUES PN-10 E VOLANTE	03 UN
14	VALVULA DE RETENÇÃO EM AÇO CARBONO ØNOM. 150mm	03 UN
15	VALVULA DE RETENÇÃO EM AÇO CARBONO ØNOM. 150mm	02 UN
16	VALVULA DE RETENÇÃO EM AÇO CARBONO ØNOM. 150mm	03 UN
17	TIPO WATER	01 UN

**NOTAS:**  
1- DIMENSÕES E NÍVEIS EM METRO, EXCETO ONDE INDICADO

GOVERNO DO ESTADO DE ALAGOAS	
SECRETARIA DE INFRA-ESTRUTURA - SENFRA	
Consultoria Estudos e Projetos S/C Ltda.	
PROJETO EXECUTIVO DO 2º TRECHO DO CANAL ALAGOANO (km 45 ao km 75) E PROJETOS BÁSICOS DOS PERÍMETROS DE IRRIGAÇÃO E SISTEMAS ADUTORES ASSOCIADOS AO CANAL DO SERTÃO ALAGOANO	
PERÍMETRO DE IRRIGAÇÃO DE PARICONHAÍ	
PROJETO BÁSICO	
ESTATION DE BOMBAMENTO PRINCIPAL- SETOR 1	
ELEVATORIA - PLANTA E CORTES	
DATA: 20 / 12 / 2014	PROCESSO: DE-0684-055-103-01-REV.0
DES: DES	DESENHADOR: DE-0684-055-103-01
AUX: AUX	COLOCADOR: 01/02
VERSO: 150	VERSO: 0